

Energy Saving

Drives, Control Panel



ES-Drive Series



ES-Drive의 장점

ES-Drive 는 펌프 설비의 모터를 구동하기에 적합하도록 설계된 펌프 전용 인버터이며 한글 화면 구성으로 파라미터 설정이 쉬울뿐 아니라 부스터펌프에 적합한 기능을 보유하고 있으며 탈부착이 쉬운 구조로 유지보수 까지 고려한 업계 최고의 인버터를 제공합니다.

최적화된 설계

ES-Drive 는 모든 표준 모터에 장착이 가능하고 설치 시간 단축을 위해 설계 되었으며 방열판의 공기 흐름을 최적화 하여 드라이브의 수명을 증가 시켰습니다.

ES-Drive의 특성

- 3세대 전력 반도체 사용 발열 최소화
- 3.5" Color TFT LCD 적용
- 전류, 전압 Display
- EOCR 자체 내장
- 동작상태 그래픽 애니메이션 표현
- 펌프 멀티 연동운전(최대 6대)

다양한 보호 기능

- 과전압, 과전류, 과열
- 저전압, 저전류 등

제어 화면 특징



- 3.5" Color TFT LCD 적용
- 한글지원으로 쉽고 간편한 조작이 가능
- 쉬운 애니메이션 화면으로 실시간 운전 상태 정보제공
- 그래픽 인터페이스를 갖춘 직관적인 셋업



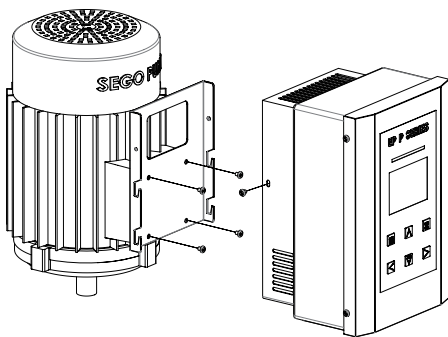
제품 사양

동력 범위	1.5 ~ 22kW
입력 전원	3Ø X 380V ~ 440V
출력 전원	3Ø X 380V ~ 440V
주 파 수	50/60Hz
출력 주파수 범위	0 ~ 60Hz
보호 등급	IP 55
주위 온도	-10°C ~ +40°C

펌프용 특화 기능

- 일정압력제어 기능
- 차압제어 기능
- 순환압력제어 기능
- 펌프 멀티 연동운전 (최대 6대)
- 공회전 감지
- 펌프 교대운전 기능
- 소유량 및 대유량 제어 기능
- 외부통신 기능(RS485)

쉬운 장착



기본 공급 품목

- ES-Drive
- 모터설치 Adapter Kit
- 압력 센서
- 모터 케이블

적용 분야

- 급수가압용 부스터펌프
- 냉난방 순환 시스템
- 수처리 시스템
- 공조 시스템
- 세척 시스템



MS, MT-Drive Series



- MS : 단상 220V 전용
- MT : 삼상 380V 전용
- 소형부스터 전용 인버터

제품 사양

모델	MS	MT
동력 범위	0.75 ~ 3kW	0.75 ~ 7.5kW
연동 댓수	3대	
입력 전원	1Ø X 200V ~ 230V	3Ø X 380V ~ 440V
출력 전원	3Ø X 220V	3Ø X 380V ~ 440V
주 파 수	50/60Hz	
출력 주파수 범위	0 ~ 60Hz	
보호 등급	IP 55	
주위 온도	-10°C ~ +40°C	

MS, MT-Drive의 특성

- 3세대 전력 반도체 사용 발열 최소화
- 펌프 멀티 연동운전(최대 3대)
- Compact Size

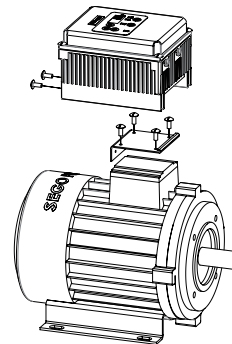
제어 기능

- 일정압력제어 기능

다양한 보호 기능

- 과전압, 과전류, 과열
- 저전압, 저전류 등

쉬운 장착



기본 공급 품목

- MS, MT-Drive
- 모터설치 Adapter Kit
- 압력센서
- 모터 케이블

적용 분야

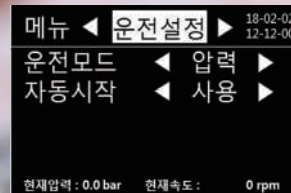
- 급수가압용 부스터펌프
- 냉난방 순환 시스템
- 수처리 시스템
- 공조 시스템
- 세척 시스템



SP-Drive Series



- 심정용. 농업용
- 심정펌프 전용 인버터



제품 사양

동력 범위	0.75 ~ 3.7kW
입력 전원	3Ø X 380V ~ 440V
출력 전원	3Ø X 380V ~ 440V
주 파 수	50/60Hz
출력 주파수 범위	0 ~ 60Hz
보호 등급	IP 55
주위 온도	-10℃ ~ +40℃

SP-Drive의 특징

- 3세대 전력 반도체 사용 발열 최소화
- 3.5" Color TFT LCD 적용
- 전류, 전압 Display
- EOCR 자체 내장
- 동작상태 그래픽 애니메이션 표현

3.5" Color TFT LCD 적용



컬러 LCD를 적용하여 화면이 선명하고 간편한 메뉴 구성으로 파라미터 설정을 쉽게 할 수 있습니다.

다양한 보호 기능

- 과전압, 과전류, 과열
- 저전압, 저전류 등

제어 기능

- 일정압력제어 기능
- 공회전 감지
- 외부통신 기능(RS485)

기본 공급 품목

- SP-Drive
- 압력센서

HP-Panel Series



- 7" Full Color Touch Screen
- 개별인버터 제어로 에너지 절감
- 한글화면으로 조작이 간편함
- 직관적 GUI 적용
- 근접센서 적용, 스크린 세이버 화면 별도 구동
- LED Bar 사용으로 원거리에서도 패널 상태 확인 가능

제품 사양

동력 범위	1.5 ~ 15kW
펌프 댓수	2대 ~ 4대
입력 전원	3Ø X 380V ~ 440V
출력 전원	3Ø X 380V ~ 440V
주 파 수	50/60Hz
출력 주파수 범위	0 ~ 60Hz
주위 온도	-10℃ ~ +40℃

HP-Panel의 특징

- 3세대 전력 반도체 사용 발열 최소화
- 7" Color TFT LCD 적용
- 전류, 전압 Display
- EOCR 자체 내장
- 동작상태 그래픽 애니메이션 표현
- Compact Size

기본 공급 품목

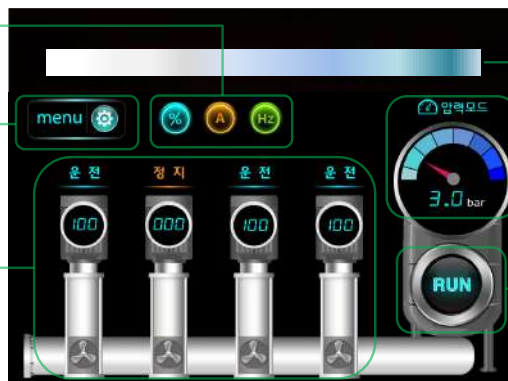
- HP-Panel
- 압력센서

GUI(Graphic User Interface) 소개

운전 상태 정보 선택
(% : 운전율, A : 전류,
Hz : 주파수)

메뉴 설정
(제어 기능/부가 기능/
보호 기능/센서 설정)

펌프 운전 정보 표시



상태 표시 LED
(운전, 대기, 에러 상태를
LED 점등으로 표시)

현재 운전 모드 표시
(압력, 속도, 외부전압, 유량, 소유량)

운전/정지
(1초간 길게 눌러 운전 및 정지)

HS Series (판넬형 부스터펌프)		ESB Series (개별인버터형 부스터펌프)	
			
SM Series (입형다단펌프)	SMD Series (더블실 입형다단펌프)	SMC Series (고온용 입형다단펌프)	SC Series (침수형다단펌프)
			
SH Series (고압다단펌프)	IP1000S Series (인버터 내장형 횡형부스터펌프)	SP500V Series (인버터 내장형 입형부스터펌프)	
			
IP Series (횡형다단펌프)	IP500S Series (인버터 내장형 횡형다단펌프)	SL Series (인라인펌프)	SLE Series (인버터 내장형 인라인펌프)
			

The next generation in Fluid Excellence



SEGO **Made in Korea**
PUMP

(주)세고산업

www.segopump.co.kr

본사. 제1공장 인천광역시 서구 봉수대로 199

TEL. (032) 345-2611 FAX. (032) 345-1355

제2공장 경기도 파주시 탄현면 문지리 산 9-3번지

E-mail. segopump98@segopump.co.kr